

2025
General Catalogue

TEEDA RESIDENCE



TEEDA
RESIDENCE



www.teedaresidence.com

موقعیت پروژه تیدا

پروژه‌ای بی نظیر و متفاوت در گیلان است که با تلفیق هنر معماری معاصر و الهام از بافت پلکانی و اصیل روستای تاریخی ماسوله، فضای زندگی فراتر از انتظاری را خلق کرده است. در طراحی این پروژه، تلاش شده تا روح معماری سنتی گیلان در قالبی نوین و همراه با عناصر طبیعت بکر منطقه بازآفرینی شود. نتیجه، محیطی گرم، صمیمی و سرشار از حس زندگی است که برای ساکنان، نه تنها آرامش و رفاه، بلکه یادآور خاطراتی شیرین از خانه های قدیمی، سفرهای شمال، و ارتباط عمیق با طبیعت و فرهنگ بومی آن منطقه است.

موقعیت ممتاز تیدا دسترسی آسان به جاذبه های گردشگری گیلان همچون ماسوله، قلعه رودخان، تالاب انزلی و شیطان کوه را ممکن ساخته و نزدیکی آن به مرکز شهر، مراکز خرید و مسیرهای اصلی، رفاه و آسایش بیشتری را برای ساکنان فراهم کرده است.

در قلب این اقلیم سرسبز، شهر رشت با فرهنگ غنی و سبک زندگی منحصر به فرد خود شناخته می شود.

رشت



بندر انزلی

لاکان

قلعه رودخان

امامزاده
ابراهیم

سیاهکل

رشت به عنوان نخستین شهر خلاق خوراک در یونسکو، مجموعه‌ای کم نظیر از طعم‌ها و دستوره‌های محلی را در خود جای داده است.

غذاهایی مانند میرزا قاسمی، باقلا قاتوق و کال کباب، نه تنها بخشی از سفره‌ی روزمره مردم، بلکه بازتابی از طبیعت، ذوق و تاریخ این سرزمین‌اند.

ماسوله

فرهنگ مردم رشت، آمیخته با هنر، مهمان‌نوازی و حس زندگی جاریست؛ فرهنگی که در بازارهای پر جنب و جوش، هنرهای دستی اصیل و فضای گرم و اجتماعی شهر جریان دارد.



RESIDENCE

“

TEEDA

Where Memories Begin

■ برج باغ مسکونی تیدا

پروژه تیدا شامل سه بلوک مسکونی A، B و C در ۱۰ طبقه مسکونی برج باغ بالغ بر ۲۵۰ واحد آپارتمانی است. در حال حاضر، بلوک C در مرحله ساخت قرار دارد و عملیات ساخت بلوک B نیز در حال اجرا است. طراحی مدرن، چشم‌اندازهای بی‌نظیر به کوه و جنگل، و دسترسی سریع به مرکز شهر، مراکز خرید، درمانی و تفریحی، این پروژه را به گزینه‌ای ممتاز برای سکونت یا سرمایه‌گذاری با ارزش افزوده قابل توجه تبدیل کرده است.

این پروژه بی‌رقیب، مفهومی تازه از زندگی لوکس، آسوده و هماهنگ با طبیعت را در قلب گیلان سبز به نمایش گذاشته است. برج باغ تیدا در زمینی به وسعت بیش از ۳۴۰۰۰ متر مربع، در یکی از جذاب‌ترین مناطق شهر رشت، در مجاورت هتل در حال ساخت پنج ستاره تیدا و نزدیک به بلوار پروفیسور سمیعی به سمت مسیر جاده لاکان و مناطق جنگلی سرسبز، در حال اجراست.

TOWERS

“TEEDA Beyond a Dream

ورود به تیدا تجربه‌ای متفاوت است. لابی مرتفع و باشکوه این مجموعه با ارتفاع ۷ متر، فضایی منحصر به فرد ایجاد کرده که علاوه بر عملکرد کاربردی، نشان‌دهنده‌ی شخصیت لوکس پروژه است. طراحی داخلی لابی با استفاده از متریال‌های باکیفیت، نورپردازی هنرمندانه و جزئیات ظریف، حس شکوه و آرامش را هم‌زمان القا می‌کند.

یکی از برجسته‌ترین ویژگی‌های برج‌باغ تیدا، اشراف کامل واحدها به مناظر طبیعی و جنگل‌های سرسبز اطراف است. طراحی معماری به گونه‌ای انجام شده که هیچ کدام از بلوک‌ها بر دیگری مشرف نیستند، در نتیجه، ساکنان از حریم شخصی کامل و آرامش بصری در تراس‌ها و فضای خصوصی خود بهره‌مند می‌شوند.

■ برج های مسکونی A,B,C

هر بلوک در تیدا شامل دو طبقه پارکینگ اختصاصی و ۱۰ طبقه مسکونی می‌باشد. در هر طبقه، واحدهایی با مترها‌های متنوع در نظر گرفته شده تا پاسخگوی سبک مختلف زندگی و نیازهای خانواده‌های کوچک و بزرگ باشد.

LANDSCAPE

“
TEEDA
Nature Embraced



محوطه سبز تیدا

در برج باغ تیدا، محوطه تنها به عنوان محیطی جانبی در نظر گرفته نشده، بلکه بخشی جدایی ناپذیر از هویت و کیفیت زندگی محسوب می شود. محوطه سازی تیدا با نگاهی جامع و کاربردی طراحی شده است، به گونه ای که تمامی گروه های سنی بتوانند از آن بهره مند شوند. کودکان از فضای بازی ایمن و فضاهای تعاملی بهره خواهند برد. نوجوانان و جوانان می توانند از مسیرهای ورزشی و تفریحی برای دوچرخه سواری و فعالیت های گروهی استفاده کنند. بزرگسالان و سالمندان نیز از مسیرهای پیاده روی و صندلی های تعبیه شده برای گذراندن اوقات فراغت بهره مند می شوند. این طراحی همه جانبه باعث شده فضای سبز تیدا به محیطی زنده و پرنشاط برای تمامی اعضای خانواده تبدیل شود.

FACILITIES

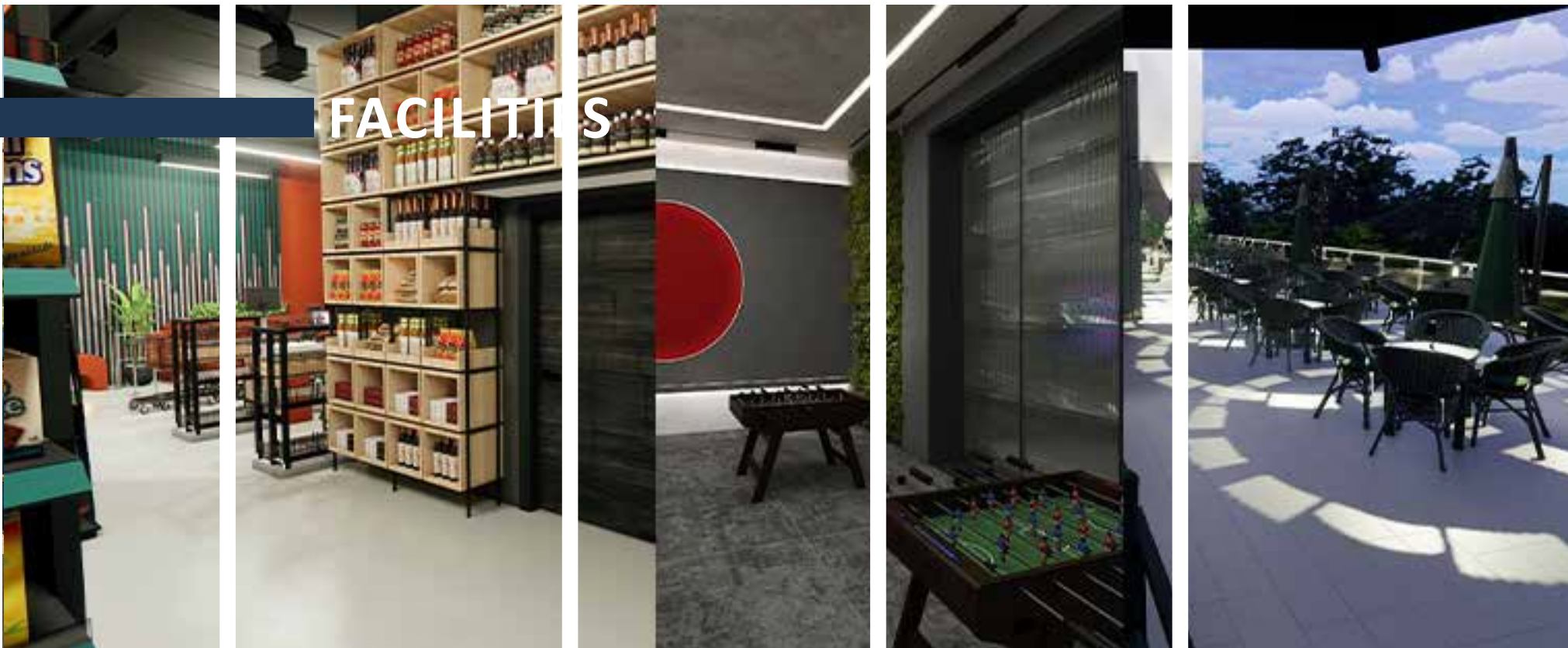


امکانات اختصاصی تیدا

- مجموعه‌ی سونا بخار و خشک، جکوزی
- سالن ورزشی مجهز (GYM) به همراه بخش یوگا و بدنسازی
- محل‌های اختصاصی برای بازی و سرگرمی مانند اتاق Gaming، فوتبال دستی، بیلارد، تنیس روی میز
- سالن چندمنظوره اجتماعی برای گردهمایی، جشن و همایش‌ها
- واحدهای مستقل برای سوئیت مهمان جهت اقامت مهمانان ساکنین
- امکانات فرهنگی و آموزشی

پروژه‌ی تیدا با در نظر گرفتن سبک زندگی مدرن و نیازهای خانواده‌ها، مجموعه‌ای کامل از امکانات ضروری رفاهی و ورزشی به شرح ذیل را برای ساکنان فراهم کرده است. به نحوی که اکثر نیازهای زندگی ساکنین در مجموعه مرتفع گردد:

FACILITIES



امکانات اختصاصی تیدا

- سالن همایش برای برگزاری نشست‌های فرهنگی، سمینارها و گردهمایی‌ها
- کتابخانه عمومی با محیطی آرام و دسترسی به منابع روز
- سالن نجوم با امکانات آموزشی و تلسکوپ دیجیتال
- مهدکودک استاندارد با پرسنل مجرب و فضای ایمن برای فرزندان ساکنین
- سالن موسیقی با امکانات آکوستیک برای آموزش و اجرای موسیقی توسط کودکان و بزرگسالان
- فضاهای عمومی و تفریحی منحصر به فرد در محوطه

پروژه تیدا تنها به امکانات ورزشی و رفاهی بسنده نکرده و نگاه ویژه‌ای به فرهنگ، آموزش و پرورش خانواده‌ها داشته است. امکانات فرهنگی و آموزشی مجتمع تیدا برای تمامی رده‌های سنی در نظر گرفته شده است

FACILITIES

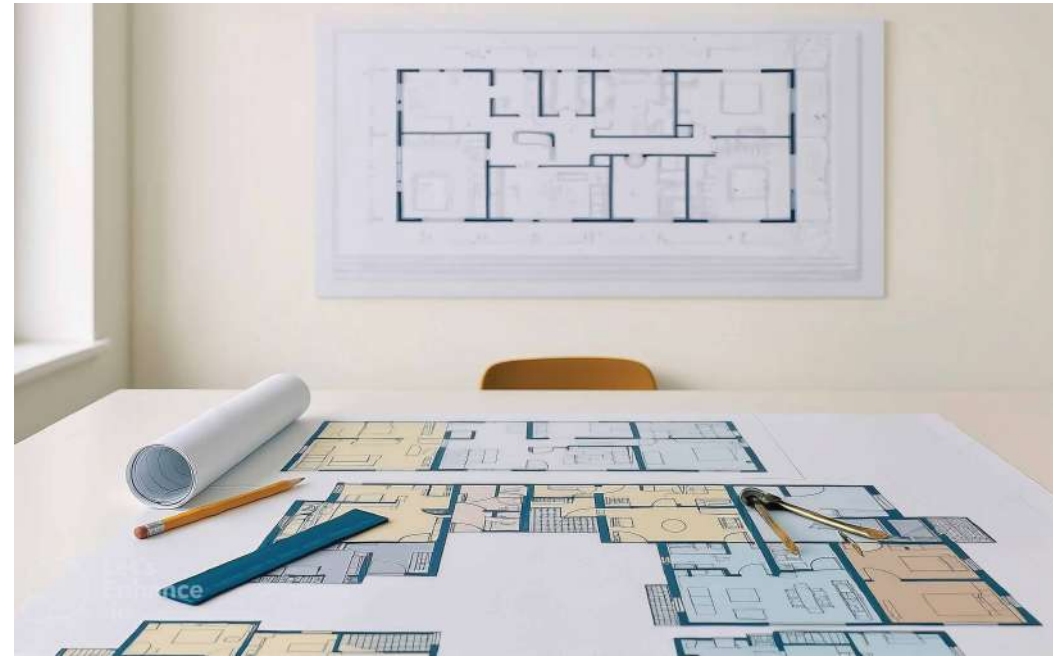


ویژگی‌های ممتاز تیدا

- پارک کودک با تجهیزات بازی ایمن و مدرن در فضای روباز و سرپوشیده
- استخر روباز برای استفاده ساکنین
- زمین‌های ورزشی روباز شامل تنیس، والیبال، بسکتبال، اسکیت
- روف گاردن، فضای اختصاصی برای آفتاب‌گیری و تراس مشاع ۳۵۰ متری
- کافی شاپ اختصاصی، سوپرمارکت و مراکز خرید کوچک درون پروژه
- مرکز خدمات پزشکی و کمک‌های اولیه در محوطه پروژه

- از جمله ویژگی‌های ممتاز پروژه تیدا، می‌توان به موارد زیر اشاره کرد.
- فضای سبز محوطه با طراحی طبیعی و امکانات تفریحی برای تمامی گروه‌های سنی
- پیست پیاده‌روی و دوچرخه سواری در فضای سبز
- فضاهای سبز پلکانی همراه با آب‌نماهای طبیعی

FEATURES



مشخصات فنی و طراحی واحدها

- استفاده از مصالح با کیفیت ممتاز
 - طراحی مقاوم در برابر زلزله
 - پیش‌بینی محل نصب سیستم‌های هوشمند و امنیتی
 - پارکینگ اختصاصی برای هر واحد و پارکینگ مهمان
- بلوک C در حال حاضر در مراحل پایانی ساخت قرار دارد. بلوک C مشتمل بر ۸۹ واحد مسکونی در تیپ و متراژ متنوع هم‌اکنون در مراحل پایانی ساخت قرار دارد. واحدهای این بلوک در حال حاضر برای پیش فروش با شرایط ویژه ارائه شده و می‌تواند اولین انتخاب خریداران و سرمایه گذاران باشد.

واحدهای برج‌باغ مسکونی تیدا با رعایت جدیدترین اصول طراحی معماری و مهندسی، از تنوع متراژ بالا و چیدمان منطقی برخوردارند. هر واحد با چشم‌اندازی خاص، پنجره‌های بزرگ نورگیر، تراس‌های دل‌باز، تهویه طبیعی و طراحی داخلی مدرن همراه است. از سایر ویژگی‌ها می‌توان به موارد زیر اشاره کرد.

TIMELESS MEMORIES

“

TEEDA

The Future of Living

تیدا تنها یک پروژه‌ی مسکونی نیست؛ یک سبک زندگی و فرصتی برای ساختن خاطراتی ماندگار در قلب طبیعت است. برج باغ تیدا همه چیز را برای زندگی، سرمایه‌گذاری و آرامش از چشم‌انداز طبیعی بی‌نظیر گرفته تا امکانات رفاهی کامل، از طراحی مدرن تا ساختار ایمن و مقاوم، از موقعیت استثنایی در مرکز گردشگری گیلان تا ارزش افزوده‌ی فزاینده سرمایه‌گذاری در شمال کشور را فراهم کرده است.



TEEDA
RESIDENCE

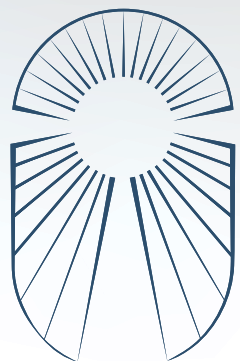
“

TEEDA

Where Memories Begin



TEEDA
RESIDENCE



TEEDA
RESIDENCE

Tehran Office

Unit B6, 6th Floor, No.26, East
Daneshvar St., North Shiraz St.,
Molla Sadra St., Tehran, IRAN.

Tehran Office Phone

90005455

Rasht Office Phone

013-33431116

www.teedaresidence.com

